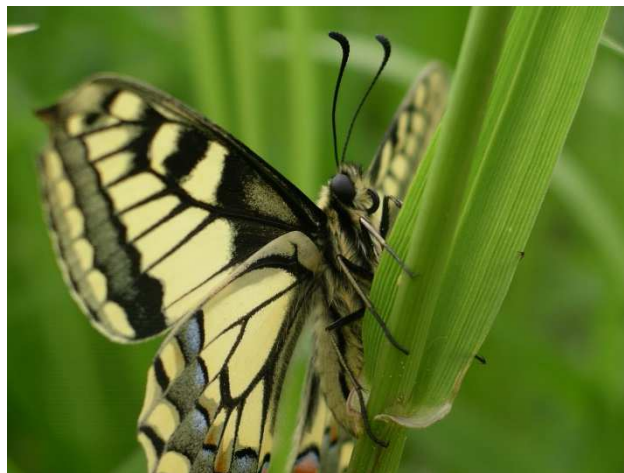




OTTO GÖRGEN
WEINGUT

Weinkultur seit 1707

Weinpreisliste 1/2020



Trockene Weißweine

Unsere trockenen Weine sind alle säurearm ausgebaut und für säureempfindliche Weintrinker empfehlenswert. Eine durch Kühlung gezügelte Gärung hat ihnen eine schöne Frucht und feine Nase gegeben. Sie passen zu jedem Essen, besonders zu gebratenem bzw. kurzgebratenem Schweinefleisch, Truthahn, Gans und Ente mit kräftigen Soßen.

Empfohlene Trinktemperatur : 8 – 10 °

				Preis in €	
				Preis pro Liter	
1801B	2018	Riesling Qualitätswein trocken	Erfrischend trockener Riesling mit zarter Säure und jugendlicher Frische. Alk. 11,5% / Restsüße 6,8 / Säure 6,3	1,00	5,20 5,20
1804	2018	Rivaner Classic Qualitätswein trocken	Erfrischend trocken und fruchtig mit den charaktervollen Muskataromen. Alk. 12,0% / Restsüße 7,3 / Säure 6,1	0,75	5,00 6,67
1806A	2018	Riesling vom Grauschiefer Beilsteiner Schloßberg trocken Silberne Preismünze	Ein spritziger Riesling, der durch sein fruchtiges Aroma und seine harmonisch milde Säure zum Trinken einlädt. Alk. 12,5% / Restsüße 7,3/ Säure 6,4	0,75	5,90 7,87
1907	2019	Grauburgunder Classic Qualitätswein	Voluminös und geschmeidig. Angenehmes Fruchtroma in Verbindung mit leichten Holzaromen. Alk. 12,0% / Restsüße 8,4 / Säure 5,9	0,75	6,20 8,27
1813	2018	Nikolaus G Riesling Qualitätswein trocken Silberne Preismünze	Der Name verpflichtet. Eine selektive Lese und extra lange Lagerung auf der Gärungshefe prägen seine weiche und komplexe Rieslingart. Alk. 12,5% / Restsüße 8,3/ Säure 6,6	0,75	6,50 8,67
1811	2018	Riesling von alten Reben Beilsteiner Silberberg Spätlese trocken Silberne Preismünze	Der Grauschieferboden prägt seinen Geschmack. Verführerisches Bouquet nach Frucht und Mineralik. Finessenreich und hochelegant. Alk. 12,5% / Restsüße 3,9 / Säure 6,0	0,75	8,50 11,33

feinherbe Weißweine

Unsere feinherben Weißweine zeichnet ihre frische, fruchtige Art mit einer feinen Süße –Säure Harmonie aus. Ihre verhaltene Süße enthält zum größten Teil Fruchtzucker, so dass alle halbtrockenen Weine auch von Diabetikern getrunken werden können. Auch sie sind säurearm ausgebaut und somit für säureempfindliche Weintrinker empfehlenswert. Diese Weine passen zu vielen Speisen, besonders zu Schwein, Kalb, Kaninchen und Huhn mit pikantfruchtigen Soßen, zum Spargel, zu Fisch, mildem Käse.

Empfohlene Trinktemperatur : 8 – 10 °

1803	2018	Riesling Qualitätswein feinherb Weinhaus Otto Görger	Betont frischer und lebhafter Zechwein mit weicher Säure und fruchtiger Nase. Alk. 11,5% / Restsüße 16,7 / Säure 6,5	0,75	5,40 7,20
1814	2018	Cuveé Blanc Qualitätswein feinherb	Jung, lebendig und fröhlich wie ein Tanzpaar im Sommerwind, kühl serviert besonders erfrischend und anregend. Alk. 10,0% / Restsüße 21 / Säure 6,7	0,75	5,40 7,20
1807A	2018	Briedeler Herzchen Riesling Hochgewächs feinherb Silberne Preismünze	Betont feinrassig und pikant. Ein typisch mineralischer Moselriesling. Fruchtig und vollmundig Alk. 11,5% / Restsüße 17,6 / Säure 6,6	0,75	5,90 7,87
1810	2018	Mesenicher Goldgrübchen Riesling Kabinett feinherb Silberne Preismünze	Ein herrlich fruchtiger und spritziger Wein der durch seinen leichten Alkoholgehalt besticht. Alk. 11,0% / Restsüße 15,0/ Säure 7,4	0,75	6,00 8,00
1808	2018	Riesling von alten Reben Beilsteiner Silberberg Spätlese feinherb Goldene Preismünze	Mosel Premium-Riesling- auf Grauschiefer gewachsen, von Hand geerntet und mit natürlichen Hefen vergoren. Unsere Spitze! Alk. 11,5% / Restsüße 24,4 / Säure 6,1	0,75	8,50 11,33

Fruchtsüße Weißweine:

In diesen Weinen wurde ein mehr oder weniger großer Anteil der Restsüße aus den Fruchtzuckern der Beeren nicht vergoren. Durch eine gekühlte und gezügelte Gärung erhielten sie eine enorme Frucht in Geschmack und Aroma, die an Apfel, Zitrusfrüchte und auch exotische Früchte erinnert. Diese Weine passen zu sehr süßen und auch salzigen Speisen, Palatschinken, fettreicher Wurst und Pastete, zu kräftigem, scharfem Käse und als Aperitif. Sie sind aber auch für den gemütlichen Abend zu zweit empfehlenswert!

Empfohlene Trinktemperatur : 6 – 8 °

1801A	2018	Görgen Schoppen Qualitätswein	Frischer, angenehmer Trinkwein mit eleganter Säure und fruchtigem Aroma. Alk. 10,0% / Restsüße 33 / Säure 6,9	1,00	5,00 5,00
1605	2016	Briederner Römergarten Riesling Hochgewächs Silberne Preismünze	Ein spritziger Riesling mit schönem Süße – Säure Spiel. Elegant und fruchtig. Alk. 9,5% / Restsüße 41,7 / Säure 7,4	0,75	5,60 7,47
1809	2018	St. Servatius Kerner Qualitätswein	Sehr feine Duftkomponenten. Ein sehr aromatischer Wein mit einer intensiven Fruchtsüße und langem Nachhall Alk. 10,0% / Restsüße 55,8/ Säure 6,9	0,75	5,50 7,33
1812	2018	Briederner Rüberberger Domherrenberg Riesling Spätlese Goldene Preismünze	Feine Fruchtsüße mit pikanter Säure; Ein Wein mit beachtlicher Aromenvielfalt. Prächtige Tiefe. Alk. 9,0% / Restsüße 63 / Säure 6,4	0,75	8,50 11,33
1815	2018	Briederner Rüberberger Domherrenberg Riesling Auslese Silberne Preismünze	Auf Grauschiefer gewachsen, von Hand geerntet und mit natürlichen Hefen vergoren. Intensive Aromenvielfalt und ein tolles Süße-Säure Spiel. Alk. 9,5 0% / Restsüße 68 / Säure 6,8	0,75	9,50 12,66
1818	2018	Briederner Rüberberger Domherrenberg Riesling Beerenauslese	Eine intensives Geschmackserlebnis von Süße und Säure. Langlebig und mit betörenden Fruchtaromen. Alk. 6,5% / Restsüße 152 / Säure 6,7	0,375	20,00 53,55

Rotweine

Sie sind ideale Essensbegleiter, sehr anregend und harmonisch. Zu Wild, Lamm, Kaninchen, Geflügel und Wildgeflügel passen sie extra gut. Rotweine brauchen Sauerstoff. Bitte öffnen Sie daher unsere trockenen Rotweine bereits einen Tag vor dem Genuss oder gießen Sie den Wein in eine Dekantierkaraffe.

Empfohlene Trinktemperatur :

Roséwein: 8 – 10 °

Rotwein: 16 – 18 °

1620	2016	Dornfelder - trocken Qualitätswein Silberne Preismünze	Angenehm trockener Rotwein mit sehr milder Säure, Holunderfrucht und intensivem Rubin, zarte Holznote Alk. 12,0% / Restsüße 5,0 / Säure 4,7	0,75	5,60 7,47
1720A	2017	Dornfelder - halbtrocken Qualitätswein	Fruchtiger Rotwein mit milder Säure, dezenter Süße , intensivem Rubin und Duft nach Holunder Alk. 12,0% / Restsüße 11,6/ Säure 4,8	0,75	5,60 7,47
1622	2016	Dornfelder – lieblich Qualitätswein	Leicht süßer, angenehm fruchtiger Wein mit intensivem Rubin. Typische Brombeernote Alk. 10,5% / Restsüße 40 / Säure 4,9	0,75	5,60 7,47
1723	2017	Spätburgunder - trocken Qualitätswein Im Holzfass gereift Silberne Preismünze	Kräftiger Rotwein mit intensivem Aroma von roten Früchten. Langer, intensiver Nachhall. Deutliche Holznote. Alk. 13,5% / Restsüße 0,6 / Säure 4,7	0,75	7,00 9,33
1623a	2016	Briederner Rüberberger Domherrenberg Spätburgunder Auslese	Unglaublich dicht und vollmundig. Volle, dunkle Fruchtaromen und eine intensive Barrique-Note. Alk. 13,5% / Restsüße 0,4 / Säure 5,3	0,75	13,00 17,33

Rosé und Blanc de Noir

Außergewöhnliche Weine, die die Vielfalt unserer Weine widerspiegeln. Ob Weißwein oder Rotwein, diese Weine sind etwas Besonderes.

1801	2018	Rotling Qualitätswein feinherb	Hochzeit von weißen und roten Trauben. Angenehm zarter Wein mit frischer Frucht und verhaltener Restsüße. Alk. 9,5% / Restsüße 21,6 / Säure 5,2	1,00	5,00 5,00
1919	2019	Blanc de Noir Spätburgunder Qualitätswein	Würzig und vollmundig wie ein Rotwein und doch leicht und elegant wie ein Weißwein. Alk. 12,0% / Restsüße 5,1 / Säure 6,5	0,75	6,20 8,27
1821	2018	Schwarzriesling und Dornfelder Rosé feinherb Qualitätswein Silberne Preismünze	Sehr angenehmer Roséwein mit dezenter Süße und zarter Säure, langer und fruchtiger Nachhall. Alk. 11,5% / Restsüße 19,0 / Säure 5,5	0,75	5,50 7,33
1921A	2019	Spätburgunder Rosé trocken Qualitätswein	Sehr leichter und anregender trockener Roséwein. Feine fruchtaromen von Erdbeeren und roten Beeren. Alk. 11,5% / Restsüße 8,9 / Säure 7,3	0,75	6,20 8,27

Sekt und Secco

Eine Selektive Lese, schonende Traubenverarbeitung und die Herstellung im Flaschengärverfahren machen unsere Sekte zu einem prickelnden Geschmackserlebnis. **Empfohlene Trinktemperatur 8-10 °C**

1826	2018	Cuveé Blanc-Secco	Herrlich spritzig und erfrischend. Eiskalt im Sommer genießen! Intensives Fruchtroma der Muscaristraube! Alk. 10,0 % / Restsüße 22,8 / Säure 5,4	0,75	5,60 7,47
1827	2018	Riesling Sekt Extra trocken Flaschengärung	Ein feines Perlenspiel und ein intensives Fruchtroma geleiten diesen Spitzensekt zu einem eleganten Nachhall. Alk. 12,5% / Restsüße 12,2 / Säure 7,2	0,75	7,80 10,40
1828	2018	Riesling Sekt trocken Flaschengärung	Rassig und voller Leben. Mit dezenter Restsüße. Alk. 12,5% / Restsüße 18,8 / Säure 7,3	0,75	7,80 10,40

Branntwein

Feine Destillate aus den Rückständen der Weinbereitung. Genießen Sie unsere Brände nach einem festlichen Mahl.

24	Brand vom Weinbergspirsich	Alk. 40%vol	0,5	15,00 30,00
25	Marc vom Riesling	Alk. 38%vol	0,5	11,00 22,00

Traubensaft aus eigener Ernte

feine Säure und volles Aroma. 100% Fruchtgehalt und ohne Zusatz von Zucker und Konservierungsstoffen.

1829	2018	Müller Thurgau – weißer Traubensaft	0,7	3,50 4,66
1829a	2018	Dornfelder – roter Traubensaft	0,7	3,50 4,66

Likör

31	Roter Weinbergspirsichlikör , intensives Fruchtroma	Alk. 20%vol	0,5	12,00 24,00
----	--	-------------	-----	-----------------------

Gelée und Fruchtaufstrich

32	Weingelee rot	225 g	3,00
32a	Weißweingelee mit Chillie	225 g	3,20
33	Fruchtaufstrich vom Weinbergspirsich	200 g	3,90

Informationen zu unseren Weinen und Sekten nach der Europäischen

Lebensmittelinformationsverordnung, LMIV, (1169/2011/EU):

Weingut Otto Gorgen, Römerstraße 30-32; 56820 Briedern

- Alle unsere Weine und Sekte enthalten Sulfite.

- Die Herkunft aller unserer Weine und Sekte ist Deutschland.

- Unsere Weine stammen aus dem Anbaugebiet Mosel.